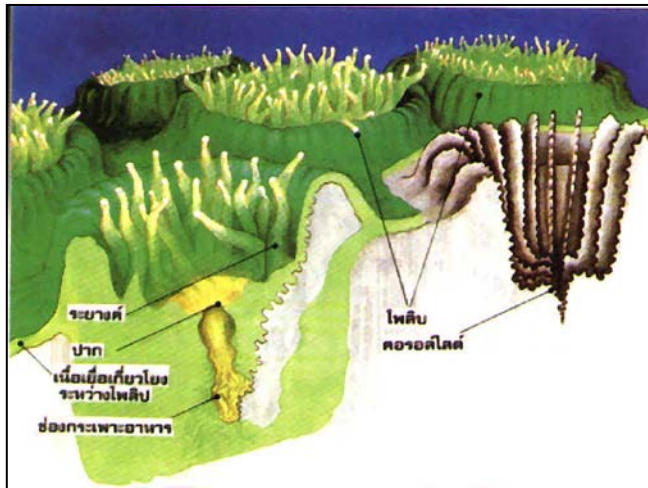


## ปะการังถึงมีชีวิตใต้ท้องทะเล

ภายใต้ความงามของท้องทะเล นอกจากสัตว์น้ำต่างๆ ที่เป็นสิ่งดึงดูดความสนใจให้นักดำน้ำลงไปสัมผัสแล้ว ปะการังก็ถือเป็นสิ่งดึงดูดใจอีกอย่างหนึ่ง นอกจากนี้ปะการังยังเป็นแหล่งที่อยู่อาศัย แหล่งอาหารของสัตว์น้ำ อีกแหล่งหนึ่งด้วย และท่านทราบหรือไม่ว่า “ปะการัง” เป็นสิ่งมีชีวิตชนิดหนึ่งที่อาศัยอยู่ในท้องทะเล และเป็นสัตว์ไม่มีกระดูกสันหลัง ที่อยู่ในจำพวกเดียวกับดอกไม้ทะเลและแมงกะพรุน



โครงสร้างของปะการังประกอบไปด้วย 2 ส่วนที่สำคัญคือ โครงสร้างหินปูนและเนื้อเยื่อของตัวปะการัง ส่วนที่เป็นเนื้อเยื่อตัวปะการังเรียกว่า “โพลิบ” (polyp) ประกอบด้วยปากซึ่งเป็นช่องเปิดเข้าไปในช่องว่างภายในลำตัว มีหนวดเรียงเป็นวงโดยรอบ แต่ละโพลิบฝังตัวอยู่ในช่องหินปูน ที่เรียกว่า “ซี่ปด้า” (septa) เรียงรายเป็นรัศมีเข้าหาจุดศูนย์กลางของช่อง ที่จุดศูนย์กลางนี้มักจะมีกลุ่มหนามเป็นปูนอยู่เป็นกระจุก จุดนี้ก็จะอยู่ใต้ตำแหน่งของปากของ

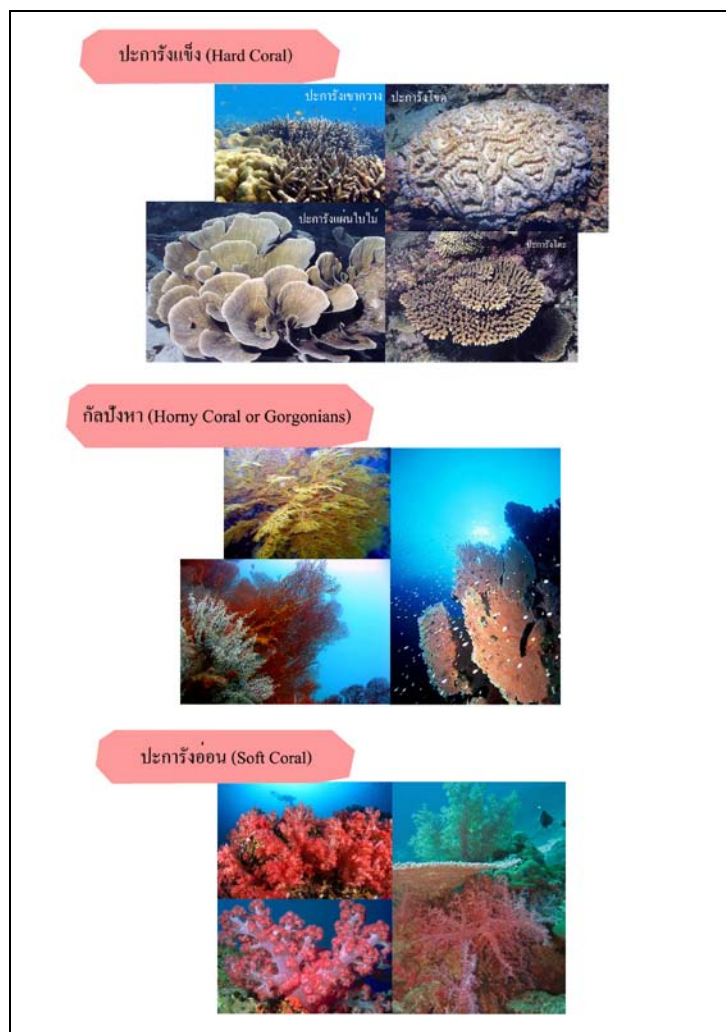
โพลิบ โพลิบสามารถดึงแคลเซียมคาร์บอเนตจากน้ำทะเลทำให้มันสามารถสร้าง โครงสร้างหินปูนที่แข็งแรงภายนอกได้ โครงสร้างหินปูนที่ประกอบขึ้นมา เป็นที่อยู่ของแต่ละโพลิบนี้เรียกว่า คออลไลท์ (corallite) ปะการังแต่ละชนิดมีลักษณะของคออลไลท์แตกต่างกันไปในปะการังแต่ละกอ แต่ละกอมีโพลิบอยู่เป็นจำนวนมาก โดยที่โพลิบมีเนื้อเยื่อเชื่อมโยงถึงกันหมด ทำให้โพลิบอยู่รวมกันเป็นกลุ่มหรือที่เรียกว่า โคลนินี่ (colony) เมื่อปะการังถูกรบกวนหรือในช่วงเวลากลางวัน โพลิบจะหุบซ่อนตัว เมื่อถึงเวลาหากินในเวลากลางคืน โพลิบก็จะยื่นหนวดที่มีเซลล์เข็มพิษเล็กๆออกมาจับสัตว์น้ำเล็กๆหรือแพลงก์ตอนสัตว์ที่ล่องลอยอยู่มาเป็นอาหาร ในปะการังบางชนิดเข็มพิษของมันอาจทำอันตรายต่อคนถึงขั้นเสียชีวิตได้ นอกจากนี้ใน โพลิบปะการังยังมีสาหร่ายขนาดเล็กๆ เรียกว่า ซูแซนเทลลี (zooxanthellae) ซึ่งอาศัยอยู่ภายในเนื้อเยื่อของปะการังเอง โดยทำหน้าที่สังเคราะห์แสง เพื่อสร้างอาหารให้ปะการังอีกทางหนึ่ง

ชนิดของปะการังที่พบในโลกมีมากกว่า 400 ชนิด แต่ที่พบในประเทศไทยมีประมาณ 240 ชนิด การแบ่งกลุ่มของปะการังอาศัยลักษณะที่พบเห็น แบ่งเป็นปะการังแข็ง (madreporaria) กัลปังหา (gorgonacea) และปะการังอ่อน (alcyonacea) ในการจำแนกชนิดของปะการังแข็ง จะถือเอาลักษณะรูปทรงหินปูน และรายละเอียดของโครงสร้างคออลไลท์เป็นหลัก ปะการังแข็ง (Hard coral) โครงสร้างเป็นหินปูนซึ่งคล้ายกับกระดูกของมนุษย์ แต่มีอัตราการสร้างช้ากว่ามาก ปะการังที่มีขนาดเส้นผ่านศูนย์กลาง 1 เมตรจะต้องใช้เวลาในการสร้างนานเกือบ 100 ปี ถึงแม้ว่าปะการังแข็งจะมีโครงสร้างที่แข็งแรงกว่าปะการังชนิดอื่น แต่หากได้รับการกระทบจากลมพายุหรือสมอเรือก็จะทำให้ปะการังชนิดแตกหักได้ ปะการังแข็งที่รู้จักกันดีได้แก่ ปะการังเขากวาง ปะการังโหนด ปะการังแผ่นไม้ ปะการังโต๊ะ ปะการังเดี่ยว ปะการังเคลือบเป็นต้น กัลปังหา (Horny coral or



Gorgonians) ถือว่าเป็นปะการังอีกชนิดหนึ่ง ที่มีโครงสร้างจากสารประกอบพอลกอร์โกนิน ซึ่งเป็นสารชนิดเดียวกับเขาสัตว์ กัลปังหาจะมีรูปร่างคล้ายพืดที่ขีดย่นได้หรือบางชนิดคล้ายต้นไม้ เมื่อกัลปังหาตายลง โครงสร้างจะกลายเป็นสีแดงหรือสีขาว การเจริญเติบโตในกัลปังหาช้ามาก และมีกพบได้ในบริเวณพื้นทะเลที่เป็นผนังทรายหรือพื้นทราย ปะการังอ่อน (Soft coral) ปะการังชนิดนี้จะลดโครงสร้างที่เป็นแคลเซียมคาร์บอเนตลง ทำให้มีลักษณะนุ่มจนสามารถเคลื่อนไหวไปตามแรงของกระแสน้ำได้ ปะการังอ่อนมักมีรูปร่างหนาและสีสดใส เช่น แดง ชมพู เหลือง ม่วง เป็นต้น เมื่อปะการังอ่อนตายลง โครงสร้างต่างๆ ก็จะสูญสลายไปเกือบหมด

ปะการังมีความสำคัญและประโยชน์มากมายต่อระบบนิเวศทางทะเลทั้งในธรรมชาติและประโยชน์ต่อมนุษย์ เมื่อปะการังแตกหักหรือผุกร่อนก็จะกลายเป็นส่วนประกอบของเม็ดทราย แนวปะการังยังเปรียบเสมือนแนวกำแพงที่ช่วยลดแรงปะทะของกระแสน้ำ คลื่น และลม ช่วยป้องกันการกัดเซาะพังทลายของชายฝั่งได้เป็นอย่างดี แนวปะการังยังเป็นแหล่งที่อยู่อาศัย หลบภัย แหล่งอาหาร แหล่งวางไข่และเลี้ยงตัวของสัตว์น้ำวัยอ่อนนานาชนิด นอกจากนี้ความสวยงามของแนวปะการังเป็นสิ่งที่ดึงดูดใจให้นักท่องเที่ยวมาเยี่ยมชมความงาม ทำให้เกิดอาชีพสร้างงานสร้างรายได้แก่ประชาชนในท้องถิ่นและต่อประเทศชาติเป็นมูลค่าหลายหมื่นล้านบาทในแต่ละปี รวมทั้งปะการังยังเป็นแหล่งยารักษาโรคให้แก่มนุษย์และเป็นแหล่งศึกษาค้นคว้าทางทะเลที่สำคัญแห่งหนึ่งของโลกด้วย



ประเทศไทยได้กำหนดมาตรการเพื่อการอนุรักษ์ทรัพยากรปะการังไว้ โดยกำหนดไว้เป็นมาตรการทางกฎหมาย มีกฎหมายที่เกี่ยวข้องได้แก่ พระราชบัญญัติการประมง พ.ศ.2549 และพระราชบัญญัติสงวนและคุ้มครองสัตว์ปี พ.ศ.2535 โดยสามารถสรุปเนื้อหาในพระราชบัญญัติได้ดังนี้ ห้ามมิให้ทำการประมงปะการัง หรือหินปะการังทุกชนิด ทุกขนาด ห้ามมิให้ทำประมงอวนล้อมโดยซึ่งอาจส่งผลกระทบต่อกรเหยียบย่ำบนแนวปะการัง ห้ามทำการประมงโดยใช้ไฟฟ้า วัตถุระเบิด สารเคมี ยาเบื่อเมา ซึ่งจะส่งผลกระทบต่อแนวปะการัง ห้ามส่งปะการัง ซากปะการัง รวมทั้งผลิตภัณฑ์ออกนอกประเทศ ห้ามมิให้หินปะการัง กัลปังหา และผลิตภัณฑ์ไว้ในครอบครองเพื่อการค้า ผู้ที่ฝ่าฝืนพระราชบัญญัตินี้จะมีความผิดและมีโทษจำคุกไม่เกิน 1 ปี หรือ ปรับตั้งแต่ 5,000 – 10,000 บาท หรือทั้งจำทั้งปรับ

แม้ว่าภาครัฐจะได้กำหนดมาตรการอนุรักษ์ปะการังไว้แล้ว แต่ความร่วมมือในการอนุรักษ์แนวปะการังจากทุกภาคส่วนก็เป็นสิ่งสำคัญยิ่ง ไม่ว่าจะเป็นตัวชาวประมง นักดำน้ำ นาท่องเที่ยว ซึ่งเป็นผู้ที่ได้สัมผัสและมีส่วนเกี่ยวข้อง ทั้งทางตรงและทางอ้อมกับปะการังโดยตรง

