



Extension media In Fishery



แนวทางการทำสื่อส่งเสริมด้านการประมง

Krit Phusirimongkol



University Training Course

Batch 64

"Eco-friendly fisheries for sustainable fisheries resources management"



Contents

Planning
Systemic
Approach

SEAFDEC
Extension Media



Theory of 3W1H
Why,Who,What,How

University
Presentation



7

Planning

Build your brand and protect it.



**"Someone's sitting in the shade
today because someone
planted a tree a long time ago"**

Who understands the need to prepare for
the future better than an investor,
and who is a better investor than Warren Buffett?
Plan now and reap the benefits later.
That's true in financial markets or building a skyscraper.
It takes time, but the hard work pays off.

Warren Buffett





Planning



01

something that you plan to do or achieve

Objective

02

Content is also the things represented or suggested in something written or created as art, or the ideas it communicates.

Content

03

Media describes any channel of communication. Anything that can reach or influence people including PPT, Video, Cartoon Book etc..

Media

04

To create something or bring into existence.

Produce







Theory of

3W1H



Why

- สื่อการเรียนการสอน - บันทึก
- ประชาสัมพันธ์ - รายงาน

ทำเพื่ออะไร ?

Who

- เด็ก
- นักวิชาการ
- คนทั่วไปไม่ได้เกี่ยวข้องกับสายงาน

ทำเพื่อใคร ?

What

สอดคล้องกับวัตถุประสงค์ที่ตั้งไว้
ตอบโจทยกับกลุ่มเป้าหมาย

เนื้อหาอะไร ?

How

- พุดคุย - รายงาน
- ไปสเตอร์ - การ์ตูน

นำเสนออย่างไร ?



Communication Media Planning

- **Topic:** "Save Our Sea"
- **Audience:** People in community
- **Objectives:** The people will be able to realize how important of marine resources
- **Message:** Knowledge about marine resource conservation
- **Main points:** Be responsible our marine resources
- **Production:** Poster
- **Format:** A1 Size color poster
- **Budget:** ₱
- **Equipment:** poster papers, 4 sets of marker pens
- **Deadline:** dd/mm/yy
- **Distribution:** In community







Turtle Excluder Device (TED) for Trawl



TANU

SEAFDEC Extension media



Southeast Asian Fisheries Development Center

A Story of "TANU"

SEAFDEC Southeast Asian Fisheries Development Center
 Global Environment Facility
 EP/OL/231/06F
 Strap Trawling project, FAO/UNEP/GEF
 UNDP

Marine Turtles VS Thai Turtle Free Device

Marine Turtles have co-existed with the earth for over 150 million years. There are 6 of 7 of living marine turtles namely Leatherback, Green Turtle, Olive ridley, Hawksbill, Loggerhead and Flatback are commonly found in ASEAN Waters. All are highly migratory often passing through territorial and international waters from feeding to nesting grounds and back again. Currently marine turtle conservation is an interesting issue in the world of natural conservation. The problem in marine turtle conservation is faced by many countries, these can be seen from the continual decline in the turtle population even after various conservation efforts and approaches have been attempted.

There are many methods of conserving the turtle through Research, Hatchery, turtle awareness campaigns, etc. in the fisheries sector, fishermen can take part of turtle conservation is to avoid harming marine turtle during their fishing operation.

Thai Turtle Free Device (TTFD) is designed/modified by SEAFDEC in cooperation with Thailand Department of Fisheries with the propose to release the sea turtle which might be catch during the trawl fishing operation.

TTFD is known as locally made and low cost of construction, low escape rate of target species and cleaner catch.

TTFD
THAI TURTLE FREE DEVICE

Why

Who

What

How

When

Southeast Asian Fisheries Development Center

WHY? WHO? WHAT? HOW? WHERE? WHEN?

DEVICE

TURTLE EXCLUDER DEVICE (TED)

A modification to a trawl net that allows larger animals, such as turtles and sharks, to escape and be taken into the net.

The Turtle Excluder Device (TED) is a grid of bars that is either at the mouth of a shrimp trawl or at the beginning of the cod end. Small animals like shrimp slip through the bars and are caught in the bag end of the trawl. Large animals such as turtles and sharks, when caught at the mouth of the trawl, strike the grid bars and are ejected through the opening.

The TED is a metal grid of bars that is either at the mouth of a shrimp trawl or at the beginning of the cod end.

SEAFDEC SOUTHEAST ASIAN FISHERIES DEVELOPMENT CENTER

THE GOVERNMENT OF JAPAN UNDER THE OCEAN FISHERY COOPERATION PROGRAM

Dimensions for the Frame and Extension Combined
 Note : $\cos \theta = \frac{46 \text{ cm.}}{80 \text{ cm.}} = 55$

TEDs are usually fitted into a trawl net at the beginning of the codend. At this point in the net, water-flow is fastest and maximises the ability of a TED to separate target animals, such as prawns and scallops, from non-target animals, such as sea turtles.

Figure Illustrated How a Bycatch Reduction Device Works

Trawl Net Without TED

Trawl Net With TED

Turtle Excluder Device

Why, Who, What, How





๓.๕. เมื่อได้เบาะแสถึงที่มาของ และได้ทราบจาก
กลุ่มคนแปลกหน้ากลุ่มหนึ่งที่มาจาก "ศูนย์พัฒนาการประมง
แห่งเอเชียตะวันออกเฉียงใต้" และเล็งเห็นว่าเครื่องมือลากอวน มี
วิธีคือ "ปล่อยปล่อยแล้วจับตัวสัตว์ขนาดเล็ก"
มีวิธีจับสัตว์ขนาดเล็กที่ตัวเล็ก ๆ ออกจากอวนลาก

The boy tried to get closer, and learned that
the group of strangers was from
"the Southeast Asian Fisheries Development Center"
and that the tool was known as the
"Juvenile and Trash Excluder Device (JTED)"
which is used to release the small fishes
from the trawl net.




Juvenile and Trash Excluder Devices (JTEDs) for Trawl

Story of a Boy Named "Por"

SEAFDEC Extension media



Southeast Asian Fisheries Development Center



เครื่องมื่อคัดแยกสัตว์น้ำวัยอ่อน

เครื่องมื่อคัดแยกสัตว์น้ำวัยอ่อน (Juvenile and Trash Excluder Device)

เรียกสั้นๆ โดยใช้ชื่อจากภาษาอังกฤษว่า เจทีดี (JTED)

การติดตั้งเครื่องมื่อคัดแยกสัตว์น้ำวัยอ่อนจากอวนลากจะเป็นวิธีการหนึ่ง

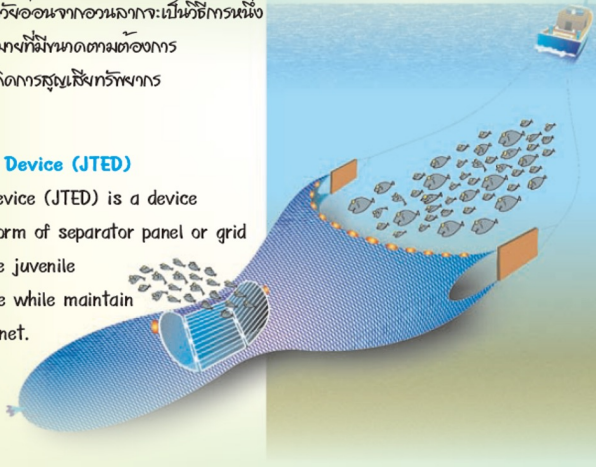
ที่ช่วยในการเลือกจับสัตว์น้ำเป้าหมายที่มีขนาดตามต้องการ

ซึ่งเจริญเติบโตเต็มที่ และไม่ก่อให้เกิดการสูญเสียทรัพยากร

โดยเนลล่า ประโชน์

Juvenile and Trash Excluder Device (JTED)

Juvenile and Trash Excluder Device (JTED) is a device that generally involves some form of separator panel or grid and an escape panel to exclude juvenile or unwanted animals to escape while maintain the target catch in the trawl net.






เครื่องมือแยก สัตว์น้ำวัยอ่อน

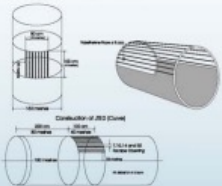
(Juvenile and Trash Excluder Devices: JTEDs)

ศูนย์พัฒนาการประมงแห่งเอเชียตะวันออกเฉียงใต้ ได้วิจัยและพัฒนาเครื่องมือแยกสัตว์น้ำวัยอ่อน เพื่อการคัดเลือกสัตว์น้ำขนาดเล็กละอองปลาที่สามารถใช้ประโยชน์ได้อย่างคุ้มค่าที่สุดรอดพ้นจากการเก็บประมงขนาดเล็ก การติดตั้งเครื่องมือแยกสัตว์น้ำวัยอ่อนจะติดตั้งไว้บริเวณใกล้กับลูกข่ายของอวนลาก เมื่อสัตว์น้ำขนาดเล็กหลงเข้ามาในอวนลากก็จะสามารถรอดพ้นจากการงอกรังปลาบริเวณนี้ไปได้ ส่วนสัตว์ที่มีขนาดใหญ่ก็สามารถใช้ประโยชน์ได้ที่ผ่านเข้าไปยังทุงอวน

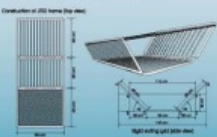
A. Rectangular Shape Window JTED - ทุงหน้าต่างเหลี่ยม



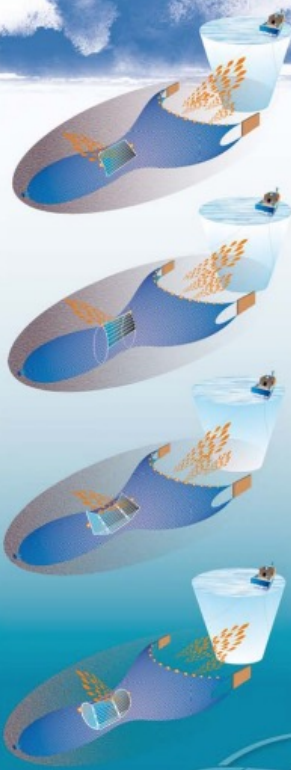
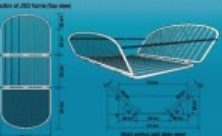
B. Semi-curve JTED - ทุงครึ่งวงกลม



C. Rigid Sortin Grid JTED - ทุงกรงเสริม



D. Semi-curve Rigid Sorting Grid JTED - ทุงกรงเสริมด้านบนโค้ง



Why

Who

What

How

WHY? WHAT? WHERE? WHEN? WHO? HOW?



STUDY ON
JTEDs
 JUVENILE AND TRASH EXCLUDER DEVICES IN THE PHILIPPINES

SOUTHEAST ASIAN FISHERIES DEVELOPMENT CENTER
 TRAINING DEPARTMENT

TD/RES/81

VS

SOUTHEAST ASIAN FISHERIES DEVELOPMENT CENTER RESPONSIBLE FISHERIES NOW!

เครื่องมือแยกสัตว์น้ำวัยอ่อน
 (Juvenile and Trash Excluder Devices: JTEDs)

ศูนย์พัฒนาการประมงแห่งเอเชียตะวันออกเฉียงใต้ ให้ความสำคัญกับเครื่องมือแยกสัตว์น้ำวัยอ่อน เพื่อการคัดเลือกสัตว์น้ำขนาดเล็กที่สามารถปลีประมงไว้ได้อย่างคุ้มค่าที่สุดรอดผ่านจากการทำประมงขนาดเล็ก การคัดทิ้งหรือปล่อยสัตว์น้ำวัยอ่อนจะช่วยให้สัตว์น้ำวัยอ่อนได้เจริญเติบโตในฝูงของปลา เมื่อสัตว์น้ำขนาดใหญ่หลุดเข้ามาในฝูงปลาที่จะสามารถรอดผ่านและทรงงอกได้เจริญเติบโตได้ ส่วนสัตว์น้ำขนาดเล็กที่ผ่านการคัดเลือกจะเข้ามาปลาที่จับได้อ่อน

A. Rectangular Shape Window JTED - แบบหน้าต่างเหลี่ยม

B. Semi-curve JTED - แบบครึ่งวงกลม

C. Rigid Sortin Grid JTED - แบบตะแกรงแข็ง

D. Semi-curve Rigid Sorting Grid JTED - แบบตะแกรงแข็งกึ่งโค้ง

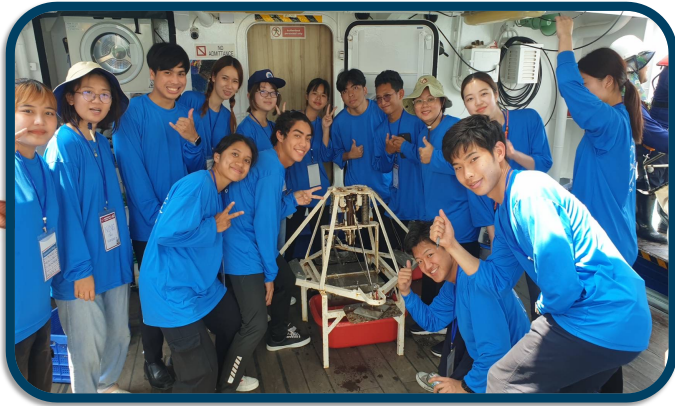
SEAFDEC



4

University Presentation





University Presentation



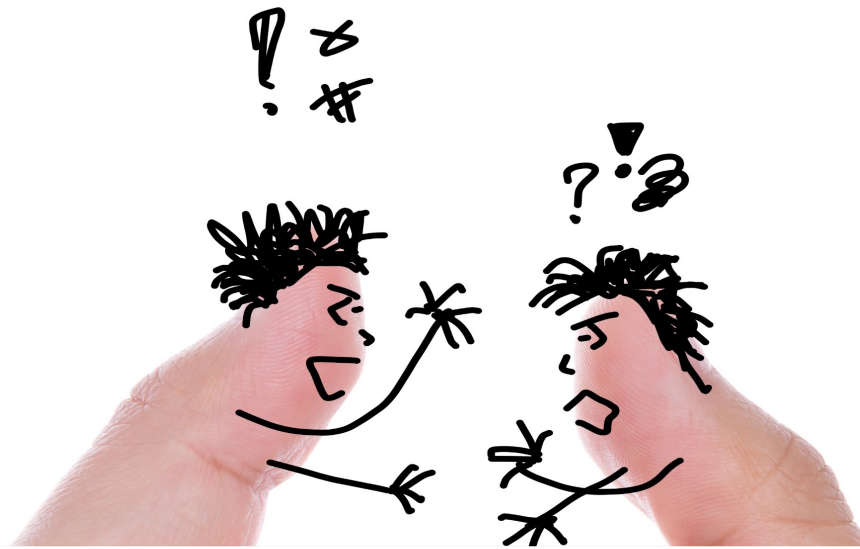
Southeast Asian Fisheries Development Center

People's participation needs:

- Communication
- Co-operation
- Consensus-building
- Self and group responsibility
- Joint decision-making
- Conflict resolution



Activity : Communication



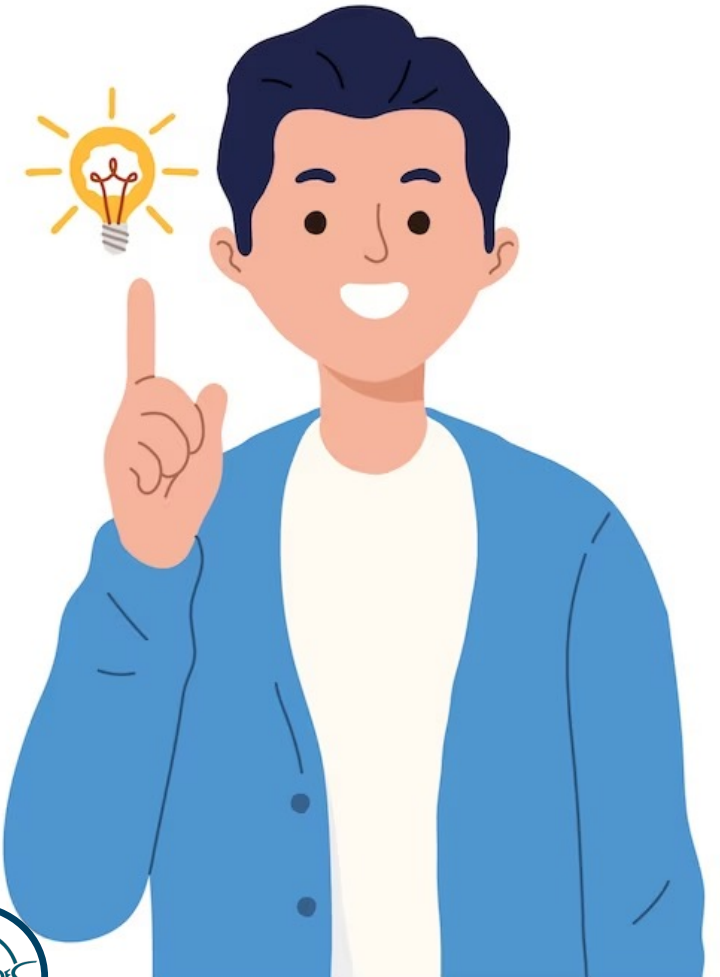
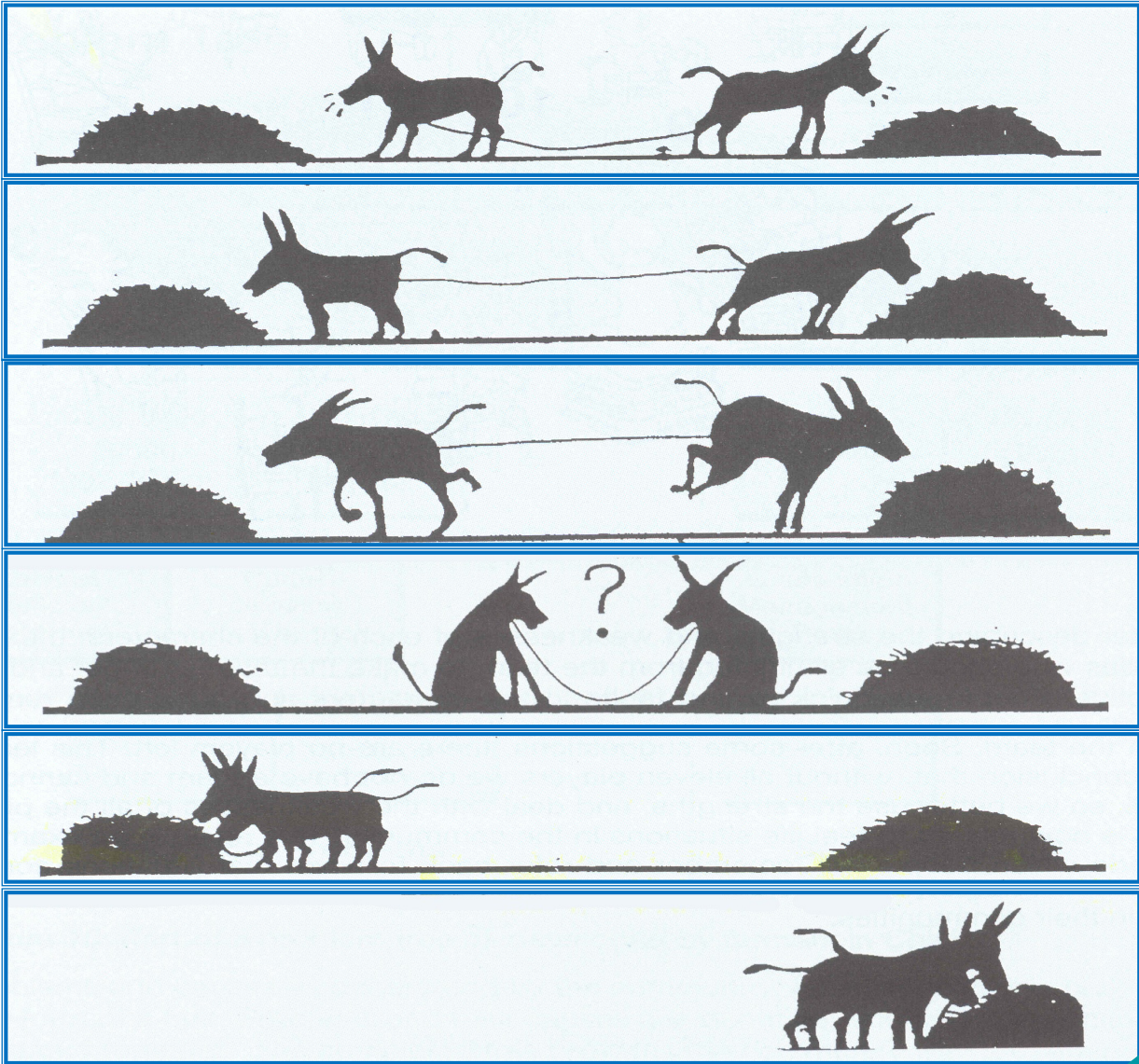
She sells sea shells on the sea shore, the shells that she sells are sea shells I'm sure.



Successful Communication

Communication is only successful when both the sender and the receiver understand the same information as a result of the communication.





University Presentation

21 May 2024

15 minutes

Everybody Present

Good Commentator





THANK YOU



Krit Phusirimongkol

